



## UNE RELATION CONCEPTEUR/CONSTRUCTEUR FRUCTUEUSE SUR DES BASES SCIENTIFIQUES

Écologique, cette maison est le fruit d'une collaboration entre son maître d'ouvrage, ingénieur, chercheur en architecture bioclimatique, qui l'habite, et l'entreprise de charpente L'éco Legs, d'éthique écologique. Le seul dispositif rapporté étant un poêle à bois, pour assurer une grande qualité de vie tous les partis pris le sont dans la connaissance des phénomènes concernant les relations habitat/environnement naturel. Un séjour en deux parties, dont un « séjour-serre », crée la relation entre les ambiances intérieures et extérieures tout en captant la plupart de l'énergie solaire nécessaire et en assurant une excellente qualité d'éclairage naturel ; l'organisation d'un thermosiphon d'air entre le séjour-serre et l'étage répartit l'énergie de captage solaire entre les deux niveaux ; la structure est mixte de telle sorte que l'enveloppe bois assure une conductance thermique minimale et que l'intérieur en maçonnerie, en partie portée par des éléments de bois, constitue l'inertie thermique par absorption nécessaire au captage solaire et au confort.



Photo: L'éco Legs

### FICHE TECHNIQUE

**Maître d'œuvre :** Pierre Lavigne, ex professeur des Écoles d'Architecture

**Constructeur :** L'éco Legs

**Localisation :** Drôme (26)

**Année de construction :** 2012 / 2013

**Surface habitable :** 170 m<sup>2</sup> HO + 32 m<sup>2</sup> (annexes)

**Système constructif :** Poutres en I de 30 cm pour les murs et 45 cm pour la toiture + parements intérieur porteur et contreventement

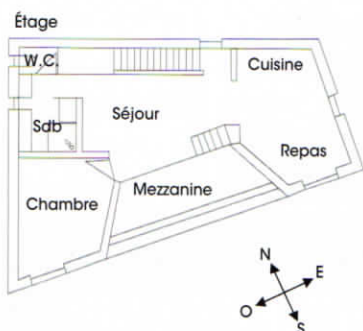
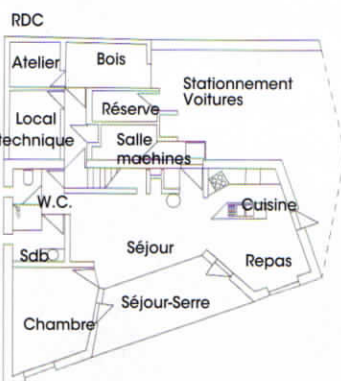
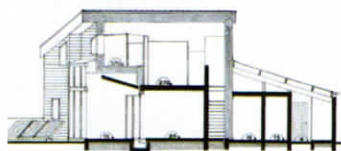
**Prix\* :** < 2 000 €/m<sup>2</sup>

**Isolation :** 60 mm de polystyrène extrudé sous dallage béton / 300 mm de ouate de cellulose pour les murs et 400 mm en toiture.

**Énergies renouvelables :** Solaire (maison passive, capteur eau chaude sanitaire) + Bois énergie

**Revêtement :** Bardage en Douglas

**Chauffage :** Poêle à bois



\* Voir le carnet d'adresses.

